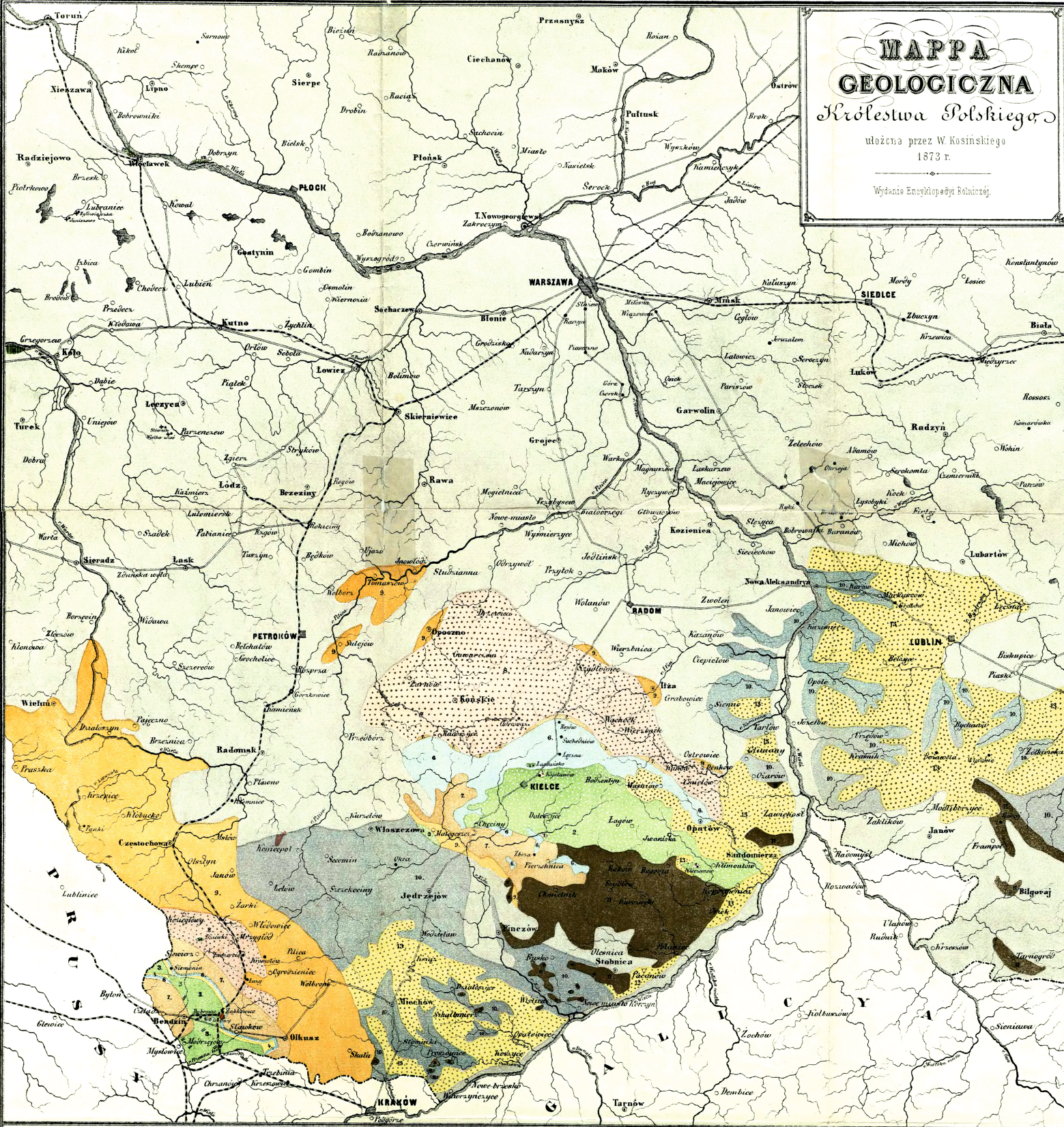


MAPPA GEOLOGICZNA Królestwa Polskiego

ulożona przez W. Kosinńskiego
1873 r.

Wydanie Encyklopedyj. Rolniczej.



OBJAŚNIENIE BARW.

<p>Formacja sylurska . . . 1.</p> <p>Formacja dewońska . . . 2.</p> <p>Formacja węglowa . . . 3.</p> <p>Formacja permjska . . . 4.</p>	<p>Porfir . . . 5.</p> <p>Wapienie piśry . . . 6.</p> <p>Wapień muszkowy . . . 7.</p> <p>Najper . . . 8.</p>	<p>Formacja jurajska . . . 9.</p> <p>Formacja kredowa . . . 10.</p> <p>Formacje trzeciorzędowe . . . 11.</p> <p>Węgiel brunatny . . . 12.</p> <p>Głina mamutowa . . . 13.</p> <p>Napływy . . . 14.</p> <p>Żródliska słone . . . 15.</p> <p>Pontady wody . . . 16.</p>
--	--	---